

セルのコピーと表示

1234567 1,234,567 ¥1,234,567
0.123457 0.1235 0.123 12.35% 12.3%

四則演算

5	-1	6	0.666667	8
14	20	12	36	3

セルによる四則演算

2	3	5
2	3	-1
2	3	6
2	3	0.666667
2	3	8

簡単な計算

英語	数学	国語	平均点
60	72	74	68.66667

前期	後期	出席点	通年
63	70	15	68.2

身長	体重	標準体重	肥満度
170	68	63	107.9%

配置

標準	左	右	中央
123	123	123	123
abc	abc	abc	abc

計算式の練習

番号	英語	数学	国語	合計	平均
1	66	57	72	195	65
2	82	81	87	250	83.33333
3	48	67	80	195	65
4	59	63	53	175	58.33333
5	51	60	62	173	57.66667
合計	306	328	354		
平均	61.2	65.6	70.8		

簡単な関数

番号	英語	数学	国語	合計	平均
1	66	57	72	195	65
2	82	81	87	250	83.33333
3	48	67	80	195	65
4	59	63	53	175	58.33333
5	51	60	62	173	57.66667
合計	306	328	354		
平均	61.2	65.6	70.8		

セルの絶対参照

価格と消費税

価格	消費税	税込価格
1000	50	1050
1500	75	1575
2000	100	2100
2500	125	2625
3000	150	3150

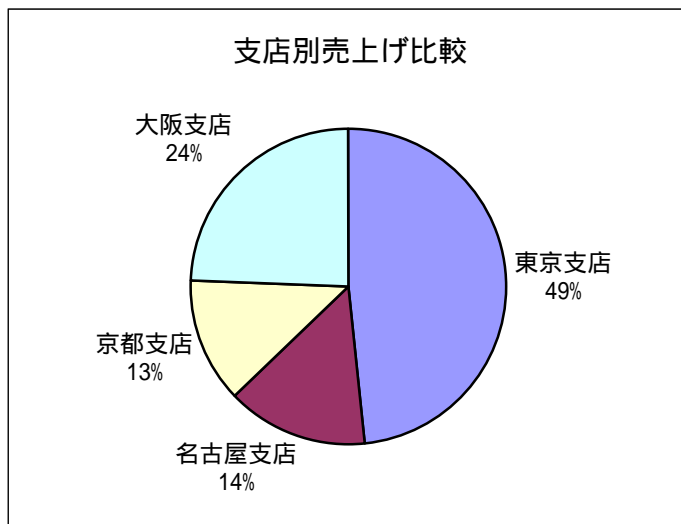
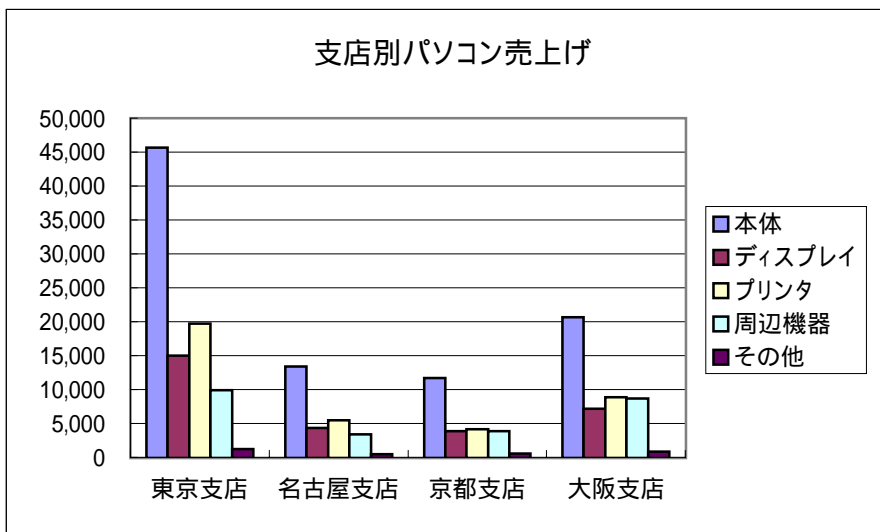
税率
0.05

事故発生件数

	月	火	水	木	金	合計
件数	124	103	96	115	137	575
割合	21.6%	17.9%	16.7%	20.0%	23.8%	100.0%

支店別パソコン売上げ

	東京支店	名古屋支店	京都支店	大阪支店	合計
本体	45,628	13,429	11,682	20,643	91,382
ディスプレイ	15,023	4,295	3,862	7,126	30,306
プリンタ	19,681	5,503	4,127	8,857	38,168
周辺機器	9,864	3,369	3,825	8,721	25,779
その他	1,258	452	559	864	3,133
合計	91,454	27,048	24,055	46,211	188,768



2002/5/16

御見積書

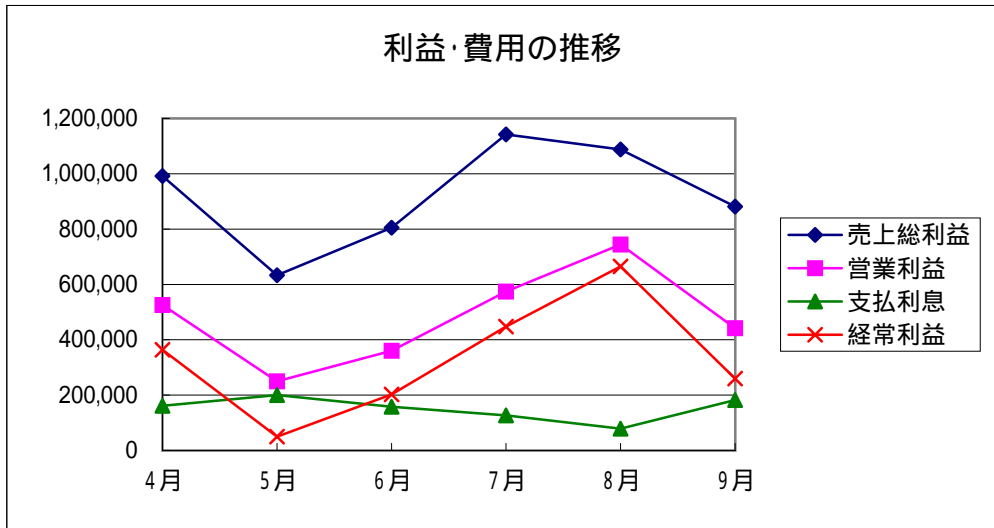
福山平成大学 御中

(株)システム福山

品名	型式	数量	単価	金額
PC Station	M370AV	4	198,000	792,000
InkJet Printer	M700J	4	39,800	159,200
MS-Office Pro		4	62,000	248,000
Paint Shop Pro		4	13,800	55,200
Digital Camera	DC368	1	58,000	58,000
			合計	1,312,400
			消費税	65,620
			御請求額	1,378,020

経営指標の計算

	4月	5月	6月	7月	8月	9月
売上高	3,042,850	2,489,010	2,895,200	3,719,210	3,223,720	2,976,350
売上原価	2,050,810	1,855,970	2,090,420	2,577,090	2,136,100	2,095,110
売上総利益	992,040	633,040	804,780	1,142,120	1,087,620	881,240
販売費・一般管理費	466,428	383,352	444,280	567,882	343,558	439,250
営業利益	525,612	249,688	360,500	574,238	744,062	441,990
支払利息	161,600	200,000	158,000	126,800	78,800	182,100
経常利益	364,012	49,688	202,500	447,438	665,262	259,890
従業員数	128	143	168	176	181	192
市場シェア	24.0%	21.0%	23.0%	32.0%	18.0%	22.0%
売上総利益率	32.6%	25.4%	27.8%	30.7%	33.7%	29.6%
営業利益率	17.3%	10.0%	12.5%	15.4%	23.1%	14.9%
経常利益率	12.0%	2.0%	7.0%	12.0%	20.6%	8.7%
支払利息率	5.3%	8.0%	5.5%	3.4%	2.4%	6.1%



成績集計表

学生番号	前期	後期	出席回数	成績	評価
1105001	66	62	25	69	可
1105002	82	78	27	87	優
1105003	83	79	29	90	優
1105004	91	86	30	98	優
1105005	73	74	28	81	優
1105006	76	79	28	85	優
1105007	64	64	26	70	良
1105008	53	58	27	62	可
1105009	82	78	28	88	優
1105010	49	52	19	0	不可
1105011	75	81	27	85	優
1105012	61	61	23	64	可
1105013	68	66	26	73	良
1105014	74	80	27	84	優
1105015	52	49	21	51	不可
1105016	93	86	30	99	優
1105017	84	81	30	92	優
1105018	85	82	29	92	優
1105019	74	70	27	79	良
1105020	68	70	30	79	良
1105021	96	93	26	100	優
1105022	54	49	23	54	不可
1105023	77	84	26	86	優
1105024	69	65	28	75	良
1105025	74	70	29	81	優
平均	72.9	71.9	26.8	77.0	
標準偏差	12.8	12.1	2.8	20.7	
最高	96	93	30	100	
最低	49	49	19	0	

優の数	14
良の数	5
可の数	3
不可の数	3

A B C分析

売上企業	売上高	構成比	ランク	依存度
A社	254,361	60.5%	A	やや依存
B社	111,064	26.4%	B	良好
C社	3,325	0.8%	C	要検討
D社	24,422	5.8%	C	余地有り
E社	3,554	0.8%	C	要検討
F社	22,398	5.3%	C	余地有り
G社	1,111	0.3%	C	要検討
合計	420,235	100.0%		

ランク表

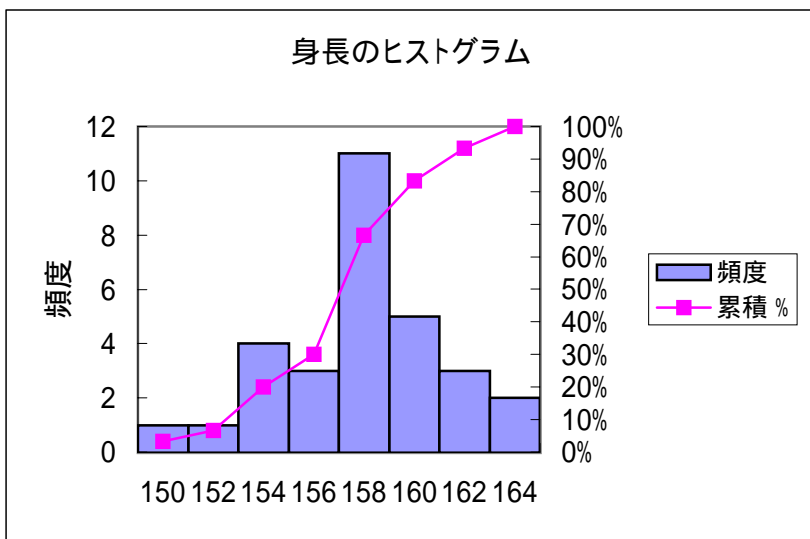
売上	0	100,000	200,000
ランク	C	B	A

依存度表

構成比	依存度
0.0%	要検討
5.0%	余地有り
25.0%	良好
60.0%	やや依存
100.0%	完全に依存

身長	身長区間
155	150
160	152
162	154
158	156
152	158
157	160
163	162
154	
158	
157	
153	
159	
164	
161	
157	
159	
156	
157	
158	
157	
150	
155	
157	
153	
160	
157	
161	
159	
154	
158	

データ区間	頻度	累積%
150	1	3.33%
152	1	6.67%
154	4	20.00%
156	3	30.00%
158	11	66.67%
160	5	83.33%
162	3	93.33%
164	2	100.00%



人口(千人)

	1985	1986	1987	1988	1989	1990	1991
台湾	19,132	19,363	19,558	19,781	20,008	20,233	20,456
香港	5,273	5,371	5,470	5,542	5,596	5,618	5,585
韓国	41,056	41,569	42,082	41,975	42,380	42,869	43,268
マレーシア	15,681	16,110	16,530	16,940	17,350	17,763	18,333
シンガポール	2,558	2,586	2,613	2,647	2,685	2,705	2,763

国民総生産(百万ドル)

	1985	1986	1987	1988	1989	1990	1991
台湾	63,114	77,324	103,623	125,413	150,301	160,897	179,795
香港	33,770	38,025	45,934	52,560	59,336	66,666	77,302
韓国	88,440	98,289	121,933	151,013	186,467	231,132	274,464
マレーシア	31,930	29,478	30,138	32,723	37,061	41,524	45,787
シンガポール	18,970	19,260	20,938	23,959	27,794	33,512	39,249

1人当り国民総生産(ドル/人)

	1985	1986	1987	1988	1989	1990	1991
台湾	3,299	3,993	5,298	6,340	7,512	7,952	8,789
香港	6,404	7,080	8,397	9,484	10,603	11,867	13,841
韓国	2,154	2,364	2,898	3,598	4,400	5,392	6,343
マレーシア	2,036	1,830	1,823	1,932	2,136	2,338	2,498
シンガポール	7,416	7,448	8,013	9,051	10,352	12,389	14,205

